

# **Brf Farsta C, Farsta**

Årlig säkerhetsbesiktning av lekplats enligt svensk standard  
för lek och motion, SS-EN 1176

Utförd den 2 juli 2015

Besiktning skall utföras minst var 12:e månad enligt svensk standard SS-EN 1176

---

0708 999183

**Svensk Lekplatskontroll AB**

info@lekplatskontroll.se

www.lekplatskontroll.se

# Årlig säkerhetsbesiktning av lekplats




Besiktningen är utförd enligt Svensk Standard SS-EN 1176

**Plats, (adress, kvarter el dy):** Brf Farsta C, Farsta

**Datum för besiktning:** 2 juli 2015

Fel har kodats enligt följande och skall utföras mot kraven i överensstämmelse med gällande standard enligt nedanstående:

Kod nr	Typ av fel
A	Säkerhetsrisk, området spärras, felet skall omgående åtgärdas. Åtgärden dokumenteras i journal eller dagbok. Risk för allvarlig skada.
B	Felet skall åtgärdas inom 4 månader från besiktningdagen. Fel på underlag eller markkonstruktion skall under vinterförhållande åtgärdas inom 2 månader efter det att marken är tjälfri / snöfri. Åtgärden dokumenteras i journal eller dagbok. Mindre risk för allvarlig skada.
C	Felet skall åtgärdas i samband med periodiskt underhåll samt hållas under observation. Åtgärden dokumenteras i journal eller dagbok.
D	Rekommenderad säkerhetsåtgärd som ej omfattas av standarden.

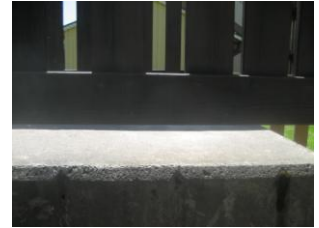
Nr	Lekredskap / Fel	Kod nr	Foto Nr	Åtgärds- /färdig Datum	Anm Hänv i standarden SS- EN 1176
<b>1</b>	<b>Gungor 2 sitsar</b>				
<b>1.1</b>	För hårt fallunderlag	B			1176 -142825 Påför strid sand ca 10 cm eller rå bark.
<b>1.2</b>	Infästning mot övre bom glappar på båda sitsarna	B			Bultarna uppe på bommen kan dras åt. 1176-76
					
<b>2</b>	<b>Rutsch Hags på bryggkonstruktion</b>				
<b>2.1</b>	Uppstickande vassa kvistar på några platser. Risk för fotskador	B			1176-76
					



- 2.2 Otillåtna hals- och huvudmått i underkanterna på räcket mot golv på plattform där rutschen är placerad. Öppningen får vara max 90 mm.

B

1176-1427



Räcket kan kompletteras med brädor som helt eller delvis täcker öppningen.

- 3 **Klätternät med korg, Hags**  
3.1 För litet fallutrymme mot stenar vid fall från korgen/stegen. Avståndet skall minst vara 2,0 m

B

1176-1 42825



Ta bort stenarna som är placerade på mindre avstånd än 2 m från stegen.


- 4 **Lekbåt**  
4.1 Uppstickande spik i durk i båtens mitt.  
4.2 Otillåten öppning i fören där fötter kan fastna/skadas.

B

B

1176-1 4275



5	<b>Sandlåda</b> Utan anmärkning 				
---	-------------------------------------------------------------------------------------------------------------------------	--	--	--	--

Hässelby den 2 juli 2015



Sven Erik Henriksson

Certifierad av SWEDCERT AB, **S**, behörighetsnummer 1462.  
0708-999183